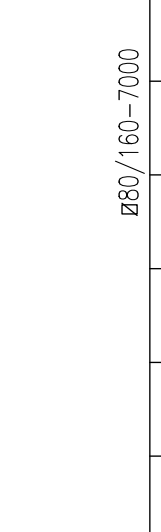


3



7000



Technical drawing of a bridge cross-section showing a concrete slab with reinforcement bars. The drawing includes dimensions for the slab width (160/200-6200), reinforcement bar diameter (ø160/160-2450), and reinforcement bar spacing (ø80/160-7000). The drawing also shows the elevation of the slab (±0.000) and the elevation of the reinforcement bars (-0.200, -1.100, -1.400). The drawing is labeled "ПОДКЛАДНИ БЕТОН" (Subgrade concrete) at the bottom.

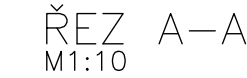
ŘEZ 3-3



DET. 1
M1:10

KULATINA Ø2

Δ



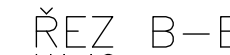
KUL



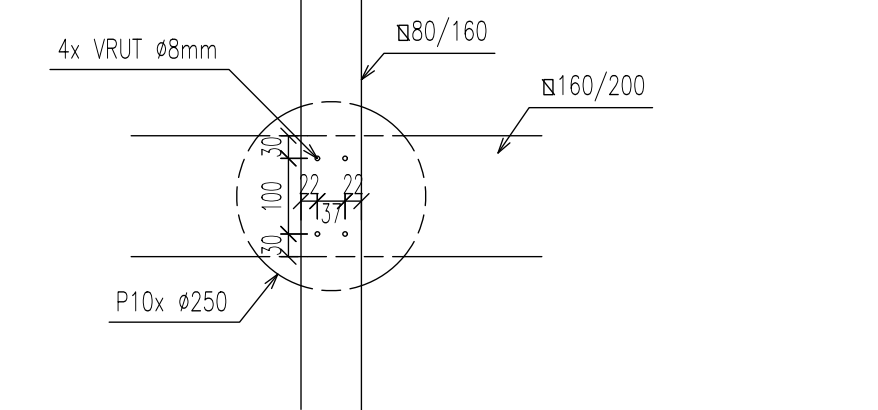
4x VPIIT 48.



M1:10



M1:10



POZNÁMKY:

BETON
POUŽITÍ
BETONOVÁ S
NAVRŽENO D

POUŽITÍ
BETONOVÁ SMĚS
NAVRŽENO DLE

POUŽITÍ

OCEL KONSTRUKČNÍ
DŘEVO
ZÁVITOVÉ TYČE, KOLÍKY
LEPIDLO NA KOLÍKY

DESKY, ZÁKLADY
S4
ČSN EN 1992-1-1 Eurokód 2

VÝPLŇ PROLÉVACÍCH TVÁRNIC
S4
ČSN EN 1992-1-1 Eurokód 2

PODKLADNÍ BETON

OCEL KONSTRUKČNÍ
DŘEVO
ZÁVITOVÉ TYČE, KOLÍKY
LEPIDLO NA KOLÍKY

S235
C24
8.8
EPOXY1200

1. Na výkresovou část dokumentace se vztahují specifikace ostatních částí projektu, se kterými tvoří tato část nedílný celek. Při nejasnosti ihned kontaktujte projektanta!

2. Při rozporech v dokumentaci mají přednost:
- dokumenty a revize výkresů s novějším datem,
 - textové specifikace před grafickým znázorněním,
 - kóty před rozměry odměřeními na výkrese,
 - výkresy podrobnějšího měřítka,
 - architektonická část a koordináční výkresy před projekty profese,
- přičemž technické řešení profese musí být zachováno.

<u>č.rev.</u>	<u>datum</u>	<u>popis revize</u>	

$$\pm 0,000 = 614,230 \text{ m.n.m B.p.v}$$

PROJEKT: **Centrum neformálního vzdělávání Hájenka Černé lesy** ZN: **BRT**
Černé lesy č.p. 430
588 32 Brtnice

STAVEBNÍK: Statutární město Jihlava
Masarykovo náměstí 97/1
586 01 Jihlava 1
IČO: 000 286 010
zastoupený: Mgr. Petrem Ryškou, primátorem

**GENERÁLNÍ
PROJEKTANT:**
 Rusina Frei, s.r.o.
 Blanická 845/9, 120 00 Praha 2
 info@rusinafrei.cz, tel. +420 607 715 885
 www.rusinafrei.cz

PROJEKTANT: STA-CON s.r.o.
Neklanova 120/18, 128 00 Praha 28
tel. +420 602 155 320
www.sta-con.cz

STUPEŇ: **DOKUMENTACE PRO PROVEDENÍ STAVBY**

OBJEKT: S002

ČÁST: **STAVEBNĚ KONSTRUKČNÍ ŘEŠENÍ**

VÝKRES: **TVAR UMÝVÁRNY**

MĚŘÍTKO:	1:50,1:10	FORMÁT:	8x4
DATUM:	04/2025	KRESLIL:	Ing. Adam Silbmník Ing. Michal Karásek
REVIZE:	00	OZNAČENÍ:	2.1

Neoprávněné rozšiřování či reprodukování tohoto materiálu nebo jeho části je zakázáno!

Neoprávněné rozšiřování či reprodukování tohoto materiálu nebo jeho částí je zakázáno.